

KOLEDA DLA WĘDROWCA



Je - steś w dro - dze, jak gwia - a - zda w Be - tle - jem. Je - steś w dro - dze, jak
Niech przez świat cię Ko - lę - ę - da pro - wa - dzi tam gdzie szła - ki są
Gdy się czu - jesz sa - mo - ot - nym wę - dro - wcem, gdy o - gar - nie cię



Mę - ęd - rcy Kró - lo - wie. Nie - siesz w ser - cu dzie - cię - cą na - dzie - ję,
pro - o - ste, przejrzy - ste i gdzie lu - dzie wprost be - dą ci ra - dzi,
smu - u - tek, zwąt - pie - nie, ta Ko - lę - da ci ra - dość przy - nie - sie,



że o - trzy - masz i si - ły i zdro - wie. A pa - ste - e - rze przy źło - bie klę - ka - ją
gdzie też ser - ca są do - bre i czy - ste.
ta Ko - lę - da, to twe u - ko - je - nie.



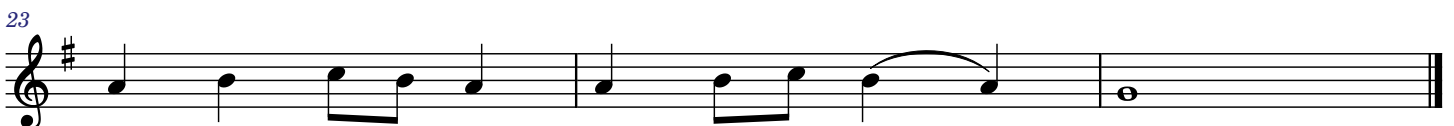
i A - nio - o - ły "Ho - san - na" śpie - wa - ją, dzwo - ny dzwo - nią w ra - dos - nej po - dzię - ce,



że na - ro - dził się Je - zus w sta - jen - ce. A pa - ste - e - rze przy źło - bie klę - ka - ją



i A - nio - o - ły "Ho - san - na" śpie - wa - ją, dzwo - ny dzwo - nią w ra - dos - nej po - dzię - ce,



że na - ro - dził się Je - zus w sta - je - en - ce.

